

2024年7月1日
西濃医療生協南部支部

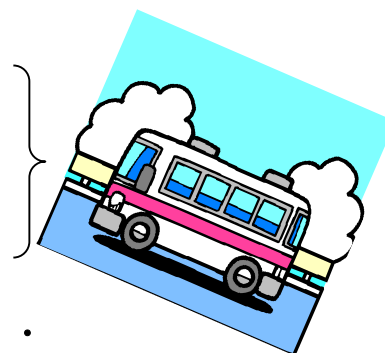
伊吹山観察会のご案内

日本の百名山のひとつであります伊吹山。この時期の一面のお花畑は一度見たらとりこになること間違いなしです。「スカイテラス伊吹山」のデッキからの眺望がたのしみです。

日時 8月8日(木) 雨天の場合：中止

集合場所

関ヶ原駅 9時10分 集合
9時30分 バスにて出発



持ち物 昼食・飲み物・タオル・着替えなど・・・

バス代 2100円(往復)

駐車場 関ヶ原ふれあいセンター

行程

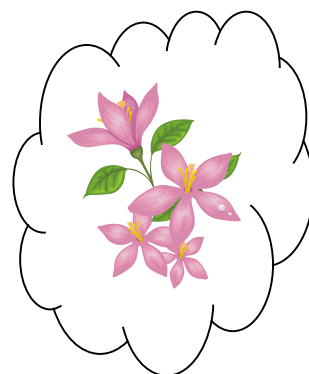
伊吹山駐車場 → 午前中 各自撮影など自由行動○

12:00～ 頂上の日本武尊像周辺で昼食

2:30 バスに乗車 関ヶ原駅着 15:10の予定

申し込みは
こちら

電話・09076077468 (田中信義まで)



参加希望の方は7月31日までに電話でお申し込み下さい。