

ショートステイとは

ショートステイとは、介護保険サービスの一つであり、ご家族様やご本人様のご事情によって、一定の期間ご自宅での生活が難しくなった時、安心してご利用いただける宿泊を目的とした施設です。

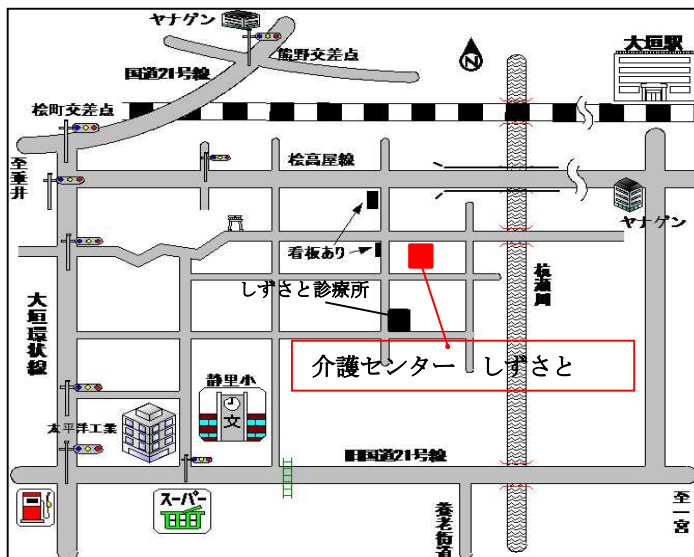
ご利用いただく方のお部屋をご用意させていただきますので、1日をご自分のペースでゆっくりとお過ごしいただけます。

私たちスタッフは、皆様より頂くお言葉一つ一つを大切に、「ご本人様、ご家族様、共に安心して在宅生活を続けられる支援」を目指しています。

ご不明な点がございましたら、お気軽に担当(奥田・竹中)までご相談下さい。



皆様のお越しを、心よりお待ちしております！



介護センター しずさと
大垣市松町1452番地 (0584)91-3912

- ・しずさとデイサービスセンター 93-1172
- ・しずさと介護支援センター 93-1171
- ・しずさと訪問看護ステーション 93-1173
- ・しずさと診療所 93-1170
- ・訪問リハビリ デイケア 93-1179
- ・デイサービス ひのき 93-0310
- ・しずさと介護支援センター不破事業所 71-7311

しずさとショートステイ

住所: 岐阜県大垣市松町1452番地
電話: 0584-93-1175
FAX: 0584-93-1151
相談窓口: 竹中・奥田
電子メールアドレス
shizusatoshort@seinou.coop

西濃医療生活協同組合

しずさとショートステイ



～ご本人・ご家族が 共に安心して

在宅生活を続けられる支援～



指定事業所番号: 2172101954

しずさとショートステイの1日

多床室(3人部屋)



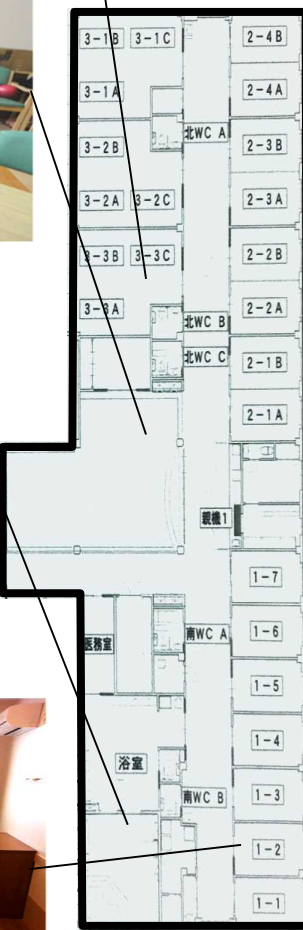
ホール 兼 食堂



浴室



個室(1人部屋)



- 6:30 起床・洗面
- 7:00 食事前の嚥下体操
- 7:20 朝食
- 8:30 休憩・バイタル測定
- 10:00 水分補給
- 10:30 集団体操
レクリエーション
- 11:30 食事前の嚥下体操
- 12:00 昼食
- 13:00 休憩
入浴(3日に1回)
- 14:00 集団体操
ボランティアだしもの
- 15:00 おやつ
- 17:45 食事前の嚥下体操
- 18:00 夕食
- 21:00 就寝

介護保険対象 サービス費

介護度別利用料金(基本)	個室	多床室
要支援1	474	474
要支援2	589	589
要介護1	638	638
要介護2	707	707
要介護3	778	778
要介護4	847	847
要介護5	916	916
サービス提供体制加算 I	22円	
医療連携強化加算	58円	
個別機能訓練加算	56円	
生活機能向上連携加算 I (個別機能算定の方)	100円	
生活機能向上連携加算 II (個別機能未算定の方)	200円	
看護体制加算 III (要介護の方のみ)	12円	
看護体制加算 IV (要介護の方のみ)	23円	
介護職員処遇改善加算 I	総単位数 × 8.3%	
介護職員等特定処遇改善加算 I	総単位数 × 2.7%	
介護職員等ベースアップ等支援加算	総単位数 × 1.6%	
送迎加算(片道)	184円	

実費

滞在費(個室)	1720円
滞在費(多床室)	940円
食費	1600円
おやつ	50円
TV(1日)	100円