

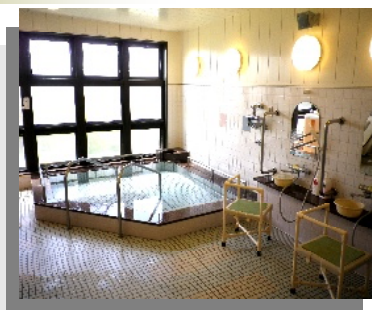
しずさとショートステイの1日

- 6:30 起床・洗面
- 7:00 食事前の嚥下体操
- 7:20 朝食
- 8:30 休憩・バイタル測定
- 10:00 水分補給
- 10:30 集団体操
レクリエーション
- 11:30 食事前の嚥下体操
- 12:00 昼食
- 13:00 休憩
入浴(3日に1回)
- 14:00 集団体操
ボランティアだしもの
- 15:00 おやつ
- 17:45 食事前の嚥下体操
- 18:00 夕食
- 21:00 就寝

ホール 兼 食堂



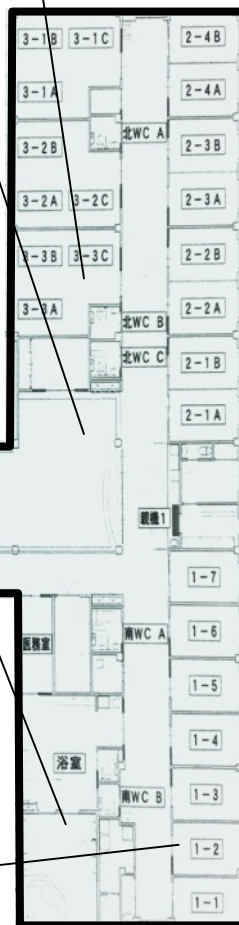
浴室



個室(1人部屋)



多床室(3人部屋)



介護保険対象 サービス

地域区分7級地 10円 10.14円

介護度別利用料金(基本)	個室	多床室
要支援1	465円	465円
要支援2	577円	577円
要介護1	625円	625円
要介護2	693円	693円
要介護3	763円	763円
要介護4	831円	831円
要介護5	897円	897円
サービス提供体制加算	18円	
医療連携強化加算	58円	
個別機能訓練加算	56円	
生活機能向上連携加算 (個別機能算定の方)	100円	
生活機能向上連携加算 (個別機能未算定の方)	200円	
看護体制加算 (要介護の方のみ)	4円	
看護体制加算 (要介護の方のみ)	8円	
介護職員処遇改善加算	総単位数 × 5.9%	
送迎加算(片道)	184円	

実費

滞在費(個室)	H27.8.1改定	1620円
滞在費(多床室)	H27.8.1改訂	840円
食費	H27.8.1改訂	1450円
おやつ	H27.8.1改訂	50円
TV(1日)		100円

しずさとショートステイ

住所: 岐阜県大垣市松町1452番地

電話: 0584-93-1175 FAX: 0584-93-1151

相談窓口: 奥田・竹中

電子メールアドレス

shizusatoshort@seino-mcoop.jp